



SKYTOWER
WEST TOKYO

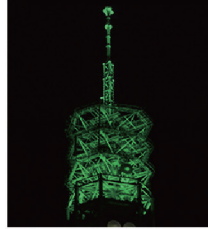
COMPANY PROFILE
会社案内

LIGHT UP ライトアップ

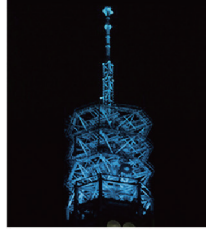
夜間は周辺地域の翌日午前中の天気予報を色分けによってお知らせしており、天気予報のタワーとして東京北多摩北部地域のランドマークとなっています。



晴れ/紫



曇り/緑



雨/青



スカイタワー西東京
マスコットキャラクター

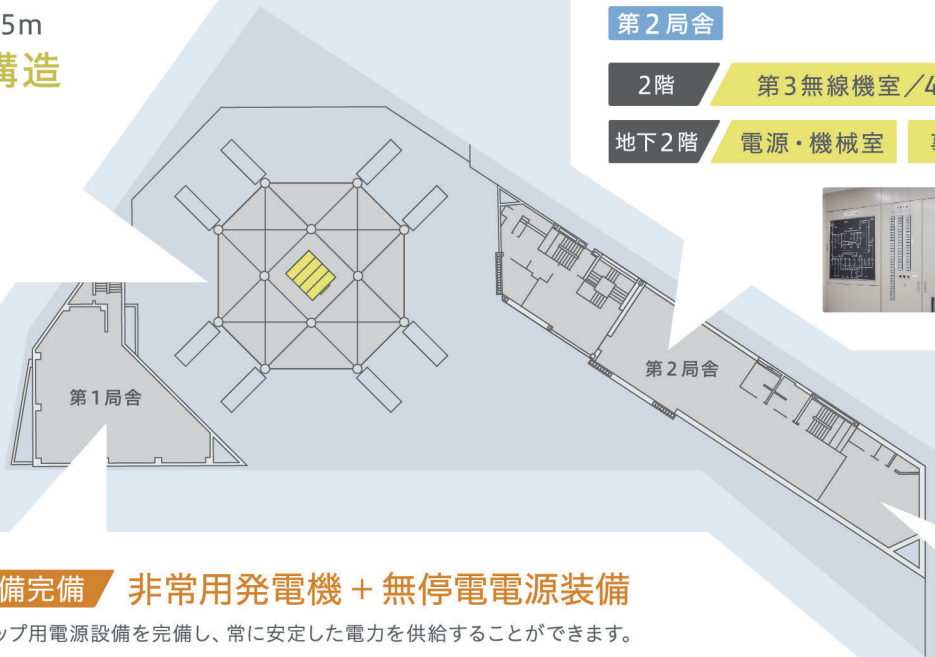
とらぼん

街のシンボルとして地域の方が親しみやすいよう一般公募により制作することになり、鉄塔の形状をデフォルメしたデザインを採用し、のちに空をイメージする名前を付けました。

鉄塔

地上高195m
8角形構造

鉄塔の高さは195m。
アンテナを全方位に取り付けられるように8角形の構造となっています。高層部には塔上局舎(キュービクル)を設置しています。



第2局舎

2階

第3無線機室 / 415m²

地下2階

電源・機械室

事務室



第1局舎

電源設備完備 非常用発電機 + 無停電電源装置

▶バックアップ用電源設備を完備し、常に安定した電力を供給することができます。

1階

発電機室

[非常用発電機] 1基 / 500kVA

電力会社からの電力供給が停止した場合、非常用発電機の作動により約60時間(燃料満タン・フル稼働時)の発電が可能となり停電を防ぎます。



電気室

[商用電源] 1φ210-105V, 3φ210V
2ルート受電方式

[無停電電源装置] 1基 / 75kVA

非常用発電機が作動するまでの約40秒間、無停電電源装置(CVCF)の作動により瞬時の停電を防止することが可能となります。



2階

第1無線機室 / 176m²

3階

第2無線機室 / 176m²

▶各無線機室は用途に応じて使い分けができます。

ショップ59

電源・機械室

※鉄塔は建築基準法で工作物となっており、観光を目的として造られていないため展望台もありません。
鉄塔はもとより地上局舎の一部エリアを除き、一般の方の施設構内への立ち入りはご遠慮いただいております。

BUSINESS 事業内容

施設運営

当社が運営する多目的電波塔施設「スカイタワー西東京」では、電気・空調等の設備を警報盤による機械監視だけに頼ることなく**24時間体制で有人監視**しています。警備員が常駐しているため、施設利用者による休日・夜間の点検作業が可能となり、緊急時の入局にも備えております。

基地局の設置にあたっては、当施設の保守管理業務を担当する技術スタッフが**最適な置局計画をご提案**いたします。



工事請負

電気、通信、消防、空調・衛生設備の施工、保守および点検業務を請け負っております。

様々な現場で経験を積んだ当社の技術者をご提案、お見積もりいたします。

[一般建設業許可]

- 電気工事業
- 電気通信工事業
- 消防施設工事業
- 管工事業



タクシー無線集中基地局

アンテナのほか必要な設備を完備していますので、**無線装置の設置のみで運用が可能**です。

田無局では東京都西部地区、鶴見・磯子局では神奈川県横浜市・川崎市をカバーエリアとしています。

[田無局] 東京都西東京市芝久保町 スカイタワー西東京

- 送信/受信アンテナ 各1基

[鶴見局] 神奈川県横浜市鶴見区 三ツ池公園内
テレビ神奈川鶴見送信所

- 送信/受信アンテナ 各1基

[磯子局] 神奈川県横浜市磯子区 円海山無線中継所

- 送信/受信アンテナ 各1基

2階

ラジオショップ・ファイブナイン

無線通信鉄塔を所有する当社の特徴を活かし、オーディオと無線を専門に取り扱うショップを当施設内で営業しています。

通信販売のほか、**アマチュア無線局のアンテナ工事、新設・変更登録点検**も行っております。

※店名を「FBサウンド田無」から変更しました。
※当店は、コミュニティ放送FM西東京(84.2MHz)で放送しているアマチュア無線に特化した情報番組「QRL」の番組スポンサーです。



ショップ直通: ☎042-452-0038

VISION 展望

- 地域を支えるマルチメディアタワーとして、地域IoT無線の社会実装に向けて取り組んでいきます。
- 電波塔運営のノウハウを活かし、無線通信鉄塔の建設やコンサルティングに取り組んでいきます。

多目的電波塔施設「スカイタワー西東京」

1980年代後半、いわゆる通信の自由化により無線に欠かせないアンテナの設置スペースが不足するなか、1987(昭和62)年に自治体と民間企業の出資を受けて株式会社田無タワーは設立されました。

1989(平成元)年に郵政省(現総務省)から民活法による特定施設整備計画「マルチ・メディア・タワー(多目的電波利用基盤施設)」第1号の認定を受けて開業したのが「スカイタワー西東京」になります。各種通信・放送事業者等が共同で利用できる施設として同年に鉄塔が竣工し、1991(平成3)年には地上局舎を含む全ての設備が完成しました。

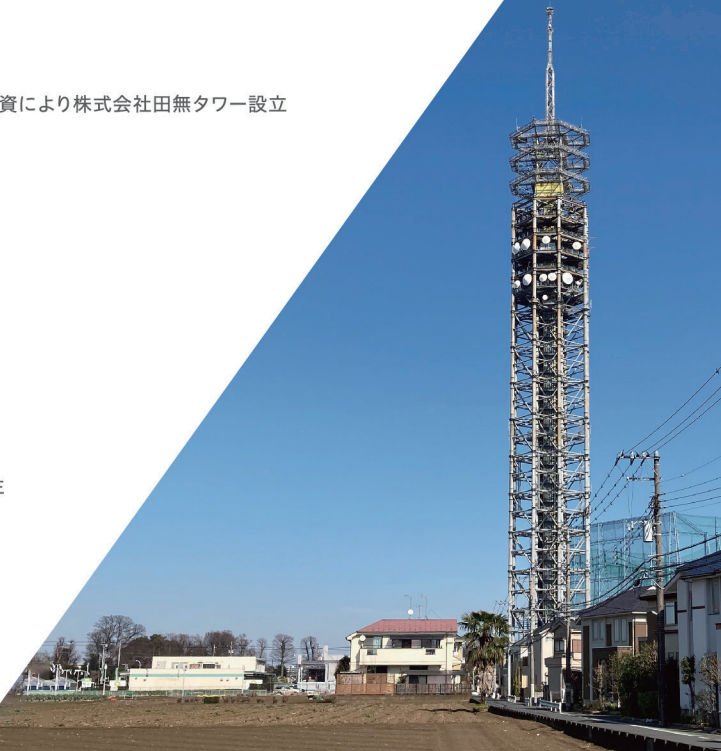
PROFILE 会社概要

| | |
|---------|--|
| 会社名 | 株式会社田無タワー |
| 所在地 | 東京都西東京市芝久保町五丁目8番2号 |
| 設立 | 1987年6月15日 |
| 資本金 | 2億7,000万円 |
| 代表取締役社長 | 伊藤 慶一 |
| 代表取締役専務 | 長坂 修 |
| 取締役 | 鈴木 信克 |
| 取締役 | 長坂 剛 |
| 取締役 | 五島 剛洋 |
| 監査役 | 桜庭 久 |
| 技術顧問 | 岡崎 邦春 |
| 事業内容 | <ul style="list-style-type: none">●無線通信業務に利用する多目的電波塔施設の経営●各種無線設備等の建設、保守、管理およびこれらに関するコンサルティング●電気・通信設備工事の設計、施工および保守管理●無線機器の販売 |



HISTORY 沿革

| | |
|-------|---|
| 1987年 | 東京都、田無市(現 西東京市)、田無ファミリーランドグループの出資により株式会社田無タワー設立 |
| 1989年 | マルチ・メディア・タワー(多目的電波利用基盤施設)第1号認定 鉄塔竣工 名称公募により「スカイタワー西東京」と命名 開業 |
| 1990年 | 有線テレビジョン放送施設設置許可 |
| 1991年 | 地上局舎竣工 |
| 1995年 | 鉄塔ライトアップ開始 |
| 2004年 | 一般建設業許可 電気工事業 |
| 2006年 | 一般建設業許可 電気通信工事業、消防施設工事業 |
| 2007年 | 鶴見・磯子タクシー無線集中基地局開局 |
| 2008年 | 一般建設業許可 管工事業 開業20周年記念講演会・祝賀会開催 |
| 2009年 | デザイン・愛称公募によりマスコットキャラクター「そらぼん」誕生 |
| 2010年 | オーディオ・無線ショップ「FBサウンド田無」開店 |
| 2011年 | 鉄塔ライトアップLED照明導入 |
| 2018年 | 開業30周年記念祝賀会開催 |
| 2021年 | 住宅設備商社「小泉グループ」に加入 |



小泉グループ

株式会社田無タワーは住宅設備の総合商社である株式会社小泉を中心とした小泉グループの一員です。

(株)小泉
(株)小泉東北
(株)小泉中央
(株)小泉多摩
(株)小泉東関東
(株)小泉北関東
(株)小泉中部
(株)小泉神奈川
(株)小泉相模

(株)小泉東海
(株)ジャパンエコロジー
総合電材(株)
(株)住建
城北厨房(株)
プロストック
いずみテクノス(株)
(株)リフォームプラザ小泉
(株)クリンテック小泉

(株)素箱
小泉商事(株)
(株)有田ユニテム
(株)STUMP
(株)小泉コリア
小泉ベトナムトレーディング
プロストックベトナムコーポレーション
QHプラスコーポレーション
QHプラスリバー&メッシュ

QHプラスインダストリアル
QHプラススティールストラクチャーカンパニー
小泉長坂上海貿易有限公司
南通小泉機電有限公司
丸井科技(常州)有限公司
環程小泉精機股份有限公司
小泉ジャーマニー
ハナカントリーイン
ユーンイグトラベルサービス



株式会社 田無タワー

〒188-0014 東京都西東京市芝久保町5-8-2

TEL 042-467-1187

<http://www.skytower195.com>



人・街・未来へ

 **小泉グループ** <https://www.koizumig.co.jp>

※パンフレットに掲載している文章、画像、図面、イラストなどの無断転載・無断使用を固く禁じます。

042024-100